

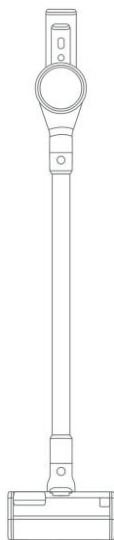


SUPERPULL V100

KABELLOSER

INTELLIGENTER, HANDLICHER AKKU -

STAUBSAUGER



BEDIENUNGSANLEITUNG

Happy wife Happy life

Sicherheitshinweise

WICHTIGE SICHERHEITSANWEISUNGEN

Bei der Verwendung eines Elektrogeräts müssen stets grundlegende Vorsichtsmaßnahmen beachtet werden, darunter die folgenden:

LESEN SIE ALLE ANWEISUNGEN VOR DER VERWENDUNG (DIESES GERÄTS):

Bei Nichtbeachtung der Warnungen und Anweisungen kann es zu Stromschlägen, Bränden und/oder schweren Verletzungen führen.

VORSICHT – UM DIE GEFAHR VON BRAND, STROMSCHLAG ODER VERLETZUNG ZU REDUZIEREN:

1. Nicht im Freien oder auf nassen Oberflächen verwenden.
2. Benutzen Sie es nicht als Spielzeug. Nicht in der Nähe von Kindern, Haustieren oder Pflanzen verwenden. In ihrer Nähe ist erhöhte Aufmerksamkeit erforderlich.
3. Nur wie in dieser Anleitung beschrieben verwenden. Verwenden Sie nur Originalzubehör.
4. Nicht mit beschädigtem Kabel oder Stecker verwenden. Wenn das Gerät nicht ordnungsgemäß funktioniert, heruntergefallen ist, beschädigt wurde, im Freien gelassen wurde oder ins Wasser gefallen ist, wenden Sie sich an den Verkäufer.
5. Ziehen oder tragen Sie nicht am Kabel, verwenden Sie das Kabel nicht als Griff klemmen, verschließen Sie das Kabel nicht in eine Tür und ziehen Sie das Kabel nicht um scharfe Kanten oder Ecken herum. Führen Sie das Gerät nicht durch das Kabel. Halten Sie das Kabel von heißen Oberflächen fern.
6. Trennen Sie die Verbindung nicht durch Ziehen am Kabel. Fassen Sie beim Trennen den Stecker an, nicht das Kabel.
7. Fassen Sie das Ladegerät, einschließlich Ladestecker und Ladeklemmen, nicht mit nassen Händen an.
8. Stecken Sie keine Gegenstände in die Öffnungen. Nicht bei verstopften Öffnungen verwenden; Halten Sie es frei von Staub, Fusseln, Haaren und allem, was die Luftzirkulation beeinträchtigen könnte.
9. Seien Sie besonders vorsichtig, wenn Sie es auf Treppen verwenden.
10. Seien Sie besonders vorsichtig, wenn Sie es auf Treppen verwenden.
11. Nicht zum Aufsaugen brennender oder brennbarer Flüssigkeiten wie Benzin verwenden. Benutzen Sie den Staubsauger nicht in Bereichen (Räumen), in denen Dämpfe oben genannter Substanzen auftreten können.
12. Saugen Sie keine brennenden oder rauchenden Gegenstände wie Zigaretten, Streichhölzer oder heiße Asche auf.
13. Nicht ohne Staubbehälter verwenden.
14. Verhindern Sie ein unbeabsichtigtes Starten. Bevor Sie das Gerät an die Batterie anschließen, es anheben oder tragen, stellen Sie sicher, dass der Schalter ausgeschaltet ist. Das Tragen des Geräts mit dem Finger am Schalter oder das Anschließen des Geräts bei eingeschaltetem Schalter kann zu Unfällen führen.
15. Trennen Sie die Batterie vom Gerät, bevor Sie Änderungen vornehmen, Zubehör wechseln oder das Gerät lagern. Durch diese vorbeugenden Sicherheitsmaßnahmen wird das Risiko eines versehentlichen Startens des Geräts verringert.
16. Laden Sie nur mit dem vom Hersteller angegebenen Ladegerät. Ein Ladegerät, das für einen Akkutyp geeignet ist, kann bei Verwendung mit anderen Akkus einen Brand verursachen.

17. Benutzen Sie die Geräte nur mit speziell dafür vorgesehenen Batterien. Die Verwendung anderer Batterien kann zu Verletzungen und Bränden führen.
18. Wenn der Akku nicht verwendet wird, halten Sie ihn von anderen Metallgegenständen wie Büroklammern, Münzen, Schlüsseln, Nägeln, Schrauben oder anderen kleinen Metallgegenständen oder Magneten fern, die eine Verbindung zwischen einem Pol und dem anderen verursachen könnten. Ein Kurzschluss der Batteriepole kann zu Verbrennungen oder Bränden führen.
19. Unter ungeeigneten Bedingungen kann Flüssigkeit aus der Batterie austreten; Kontakt vermeiden. Bei versehentlichem Kontakt die Flüssigkeit mit Wasser abspülen. Wenn Flüssigkeit in die Augen gelangt, suchen Sie einen Arzt auf. Aus der Batterie austretende Flüssigkeit kann zu Reizungen oder Verbrennungen führen.
20. Verwenden Sie keine beschädigten oder modifizierten Akkus oder Geräte. Beschädigte oder veränderte Batterien können ein unvorhersehbares Verhalten zeigen, das zu Bränden, Explosionen oder Verletzungen führen kann.
21. Setzen Sie das Ladegerät oder das Gerät keinem Feuer oder übermäßiger Hitze aus. Bei Einwirkung von Feuer oder Temperaturen über 130 °C kann es zu einer Explosion kommen.
22. Befolgen Sie alle Ladeanweisungen und laden Sie den Akku oder das Gerät nicht außerhalb des in der Anleitung angegebenen Temperaturbereichs. Unsachgemäßes Laden oder die Verwendung bei Temperaturen außerhalb des angegebenen Bereichs kann den Akku beschädigen und die Brandgefahr erhöhen.
23. Lassen Sie die Reparatur von einem qualifizierten Reparaturfachmann durchführen, der nur identische Ersatzteile verwendet. Dadurch wird sichergestellt, dass die Sicherheit des Produkts erhalten bleibt.
24. Reparieren Sie das Gerät oder den Akku nicht und versuchen Sie auch nicht, es zu reparieren, es sei denn, dies ist in der Gebrauchs- und Pflegeanleitung beschrieben.
25. Schalten Sie dieses Gerät immer aus, bevor Sie die motorisierte Bürste anschließen oder trennen.
26. Personen, die nicht voll handlungsfähig sind (z. B. gebrechliche Menschen jeden Alters und Kinder), müssen das Gerät unter Anleitung eines gesetzlichen Vertreters bedienen.
27. Die Bodenbürste des Staubsaugers, die elektrische Milbenentfernungsbürste, der Akku, das Metallverbindungsrohr und das Hauptgehäuse des Staubsaugers stehen unter Spannung. Es ist verboten, den Staubsauger zum Aufsaugen von Wasser zu verwenden oder ihn direkt in Wasser oder andere Flüssigkeiten zu tauchen. Das Waschen des Geräts in Wasser ist nicht gestattet.
28. Der Staubsauger kann nur auf einer trockenen Oberfläche arbeiten.
29. Berühren Sie keine Teile des Staubsaugers mit der Batterie mit nassen Händen.
30. Halten Sie den Staubsauger immer von Wärmequellen fern.
31. Versuchen Sie niemals, den Staubsauger zu verbrennen. Das Verbrennen kann zu einer Explosion führen, auch wenn es schwer beschädigt ist.
32. Verwenden Sie den Staubsauger nicht zum Aufsaugen scharfer oder harter Partikel wie Nägel, Glas, Münzen, Stecknadeln usw. Andernfalls kann der Staubsauger beschädigt werden.
33. Erlauben Sie Kindern niemals, mit dem Staubsauger als Spielzeug zu spielen.
34. Verwenden Sie keinen Staubsauger zum Absaugen von Gipskartonstaub, Asche, Kohlestaub und Asche. Verwenden Sie den Staubsauger nicht zum Aufsaugen von rauchenden, brennenden oder heißen Gegenständen wie heißen Kohlen, Zigarettenkippen und Streichhölzern.
35. Platzieren Sie die Luft aus dem Saugende des Staubsaugers niemals in der Nähe

- von Augen, Mund oder Ohren oder anderen Teilen des menschlichen Körpers.
36. Benutzen Sie den Staubsauger nicht, wenn das Luftansaugende verstopft ist. Reinigen Sie es gründlich, bevor Sie es erneut verwenden.
 37. Verwenden Sie zum Austausch nur von unserem Unternehmen empfohlenes Zubehör.
 38. Versuchen Sie niemals, den Staubsauger zu starten, bevor Sie die untere Abdeckung des Staubbehälters, die Komponenten des Zyklonfiltersystems und die Komponenten des HEPA-Filters installiert haben.
 39. Verwenden Sie zum Laden immer den Originaladapter. Die Verwendung des falschen Adapters kann zu Batterieproblemen oder einer Explosion führen.
 40. Versuchen Sie bei Problemen mit dem Staubsauger nicht, ihn selbst zu reparieren. Bitte wenden Sie sich an unseren Vertriebservice.
 41. Wenden Sie sich schnellstmöglich an Ihren Lieferanten, wenn Sie vor dem Gebrauch Mängel am Gerät feststellen.
 42. Setzen Sie den Staubsauger nicht über längere Zeit direktem Sonnenlicht aus.
 43. In diesem Staubsauger darf nur der angegebene Akku verwendet werden. Jede veränderte Batterie ist verboten und kann zu Schäden am Gerät oder einer Explosion führen.
 44. Wenn das Gerät in Betrieb ist, blockieren Sie nicht den Lufteinlass, um Schäden zu vermeiden.
 45. Entfernen Sie immer den Akku aus dem Gerät, bevor Sie es entsorgen.
 46. Schalten Sie das Gerät immer aus, bevor Sie den Akku aus dem Gerät entfernen.
 47. Entsorgen Sie die Batterie stets auf sichere Weise.
 48. Das Gerät ist nur für den Hausgebrauch bestimmt.

Befolgen Sie diese Anweisungen

Dieses Gerät kann von Kindern ab 8 Jahren und Personen mit eingeschränkten körperlichen, sensorischen oder geistigen Fähigkeiten oder mangelnder Erfahrung und Wissen verwendet werden, wenn sie beaufsichtigt oder in die sichere Verwendung des Geräts eingewiesen wurden und die damit verbundenen Gefahren verstehen. Kinder dürfen nicht mit dem Gerät spielen. Reinigung und Benutzerwartung dürfen nicht von Kindern ohne Aufsicht durchgeführt werden. Das Gerät kann nur mit dem mitgelieferten Netzteil betrieben werden. Dieses Gerät enthält Batteriesätze, deren Batterien nicht austauschbar sind.

BEACHTEN:

Verwenden Sie zum Aufladen des Akkus ausschließlich das mit diesem Gerät gelieferte abnehmbare Netzteil.

- Wiederaufladbarer Lithium-Ionen-Akku.
 - Batteriewechsel: Drücken Sie zuerst die Batterieentriegelungstaste, entnehmen Sie die Batterie und legen Sie die zweite Batterie ein.
 - Verschiedene Batterietypen oder neue und gebrauchte Batterien dürfen nicht gemischt werden;
 - Batterien müssen mit der richtigen Polarität eingelegt werden;
 - Entfernen Sie die Batterien am Ende ihrer Nutzungsdauer aus dem Gerät und entsorgen Sie sie sicher;
 - Wenn das Gerät längere Zeit nicht benutzt wurde, sollten die Batterien entfernt werden; Die Leistungsklemmen dürfen nicht kurzgeschlossen werden.
- Stellen Sie sicher, dass die Batterien an einer offiziellen Stelle entsorgt werden. Sie sollten nicht mit dem normalen Hausmüll vermischt werden.



Gefahr! – Lesen Sie die Bedienungsanleitung, um das Verletzungsrisiko zu verringern



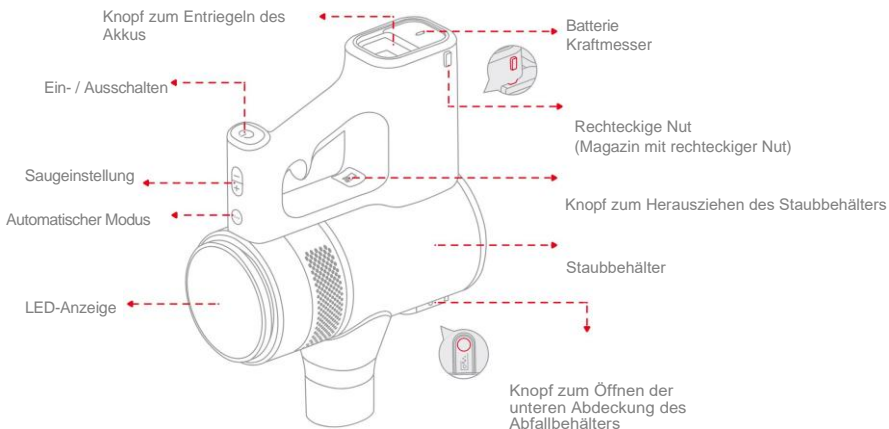
Lagern Sie Batterien nur in trockenen Räumen mit einer Umgebungstemperatur von 50°F bis 104°F (+10°C bis +40°C). Lagern Sie nur vollständig geladene Akkus (mindestens 40 % geladen).

Verwenden Sie das Gerät bei einer Temperatur zwischen 0 °C und 40 °C.

Batterien sollten an einem Ort aufgeladen werden, an dem die Temperatur zwischen 10 °C und 40 °C liegt.

Produktbeschreibung

Hauptteil



LED-Anzeige



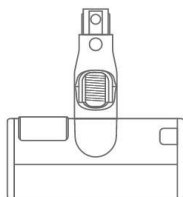
Drücken Sie die „AUTO“-Taste und schalten Sie den Staubsauger in den Automatikmodus. Im Automatikmodus wird entsprechend der Sensorleiste die richtige Einstellung eingestellt.

Zubehör für Staubsauger

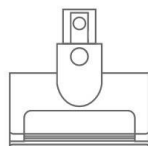
Hauptteil



Weiche Bodenbürste



Elektrische Bürste zur Entfernung von Hausstaubmilben



Breites Saugende mit weichen Borsten



Saugende zum Reinigen von Lücken



Verbindungsrohr aus Metall



Verlängerungsschlauch



Stromversorgung



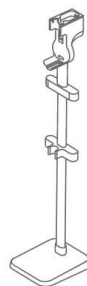
Reinigungsbürste



2x Batterie



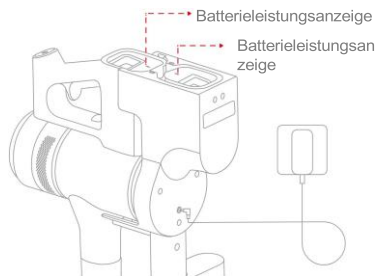
Hängeständer zum Aufladen am Boden



Aufladen des Produkts

Vor dem ersten Gebrauch ist eine vollständige Aufladung erforderlich. Eine vollständige Aufladung dauert etwa 2,5 Stunden.

Ladestation mit Bodenlade-
Hängeständer



Tipp: Der Akku im Gehäuse des Staubsaugers wird vom System vorrangig geladen.

Wenn der Akku nicht vollständig aufgeladen ist, blinkt die weiße Anzeige.

Wenn der Akku vollständig aufgeladen ist, leuchtet die weiße Anzeige 5 Minuten lang auf und schaltet sich dann aus, um in den Energiesparmodus zu wechseln (ebenso wie die Anzeige, wenn sie 100 % beträgt).

WARNUNG!

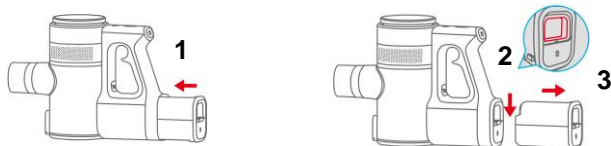
1. Bei der Auslieferung des Geräts vom Hersteller ist der Akku nicht vollständig geladen. Der Benutzer muss es vor der Verwendung vollständig aufladen.
2. Laden Sie den Akku nicht bei Umgebungstemperaturen unter 10 °C oder über 40 °C.
3. Wenn das Gerät längere Zeit in Betrieb ist und die Batterietemperatur höher als 52°C ist, wird der automatische Batterieschutz aktiviert. Warten Sie in diesem Fall etwa eine Stunde, dann können die Akkus normal aufgeladen werden.
4. Sollte die Leistung während des Betriebs des Geräts nicht ausreichen, blinkt das Batteriesymbol auf dem Display und die Batterieleistungsanzeige.
5. Wenn sich die Akkulaufzeit des Geräts deutlich verkürzt, die Saugleistung abnimmt und die Ladezeit zunimmt, darf der Akku nur von Fachpersonal ausgetauscht werden. Versuchen Sie niemals, die Batterie selbst zu zerlegen, da dies gefährlich ist.
6. Die entsorgte Batterie muss ordnungsgemäß und sicher gehandhabt werden. Sie sollten es gut einpacken und in einen Sondermüllbehälter oder einen speziellen Batterie-Reparaturdienst geben.
DO-< [Symbol IEC 60417-6181(2013-03)] abnehmbares Netzteil.

Komponenten installieren

Batterieinstallation ▶

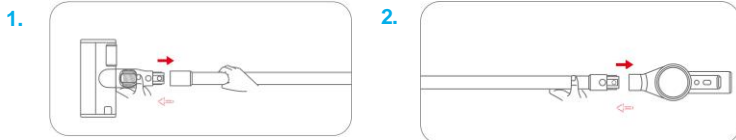
WARNUNG!

- Der Staubsauger darf nur mit dem Original-Akku und Netzteil verwendet werden.
- Verwenden Sie den Akku ausschließlich für diesen Staubsauger.

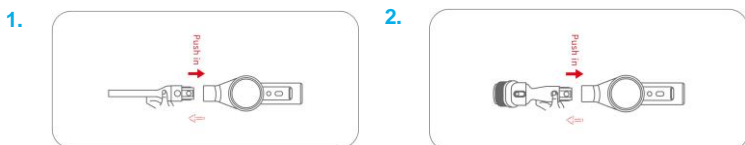


1. Schieben Sie die Batterie entlang des Pfeils in das Batteriefach, bis Sie ein „Klicken“ hören.
2. Wenn Sie den Akku austauschen müssen, drücken Sie zuerst die Akku-Entriegelungstaste entlang des Pfeils und nehmen Sie dann den Akku entlang des Pfeils heraus.

Montage des Kopfes mit einer Bürste ▶



1. Schieben Sie ein Ende des Bürstensteckers in die Metallverbindungsstange, bis die Verriegelung einrastet. Zum Entfernen den Entriegelungsknopf drücken und in die entgegengesetzte Richtung ziehen.
2. Schieben Sie die Metallverbindungsstange in den Vakuumschluss des Hauptmotors, bis die Verriegelung einrastet. Zum Entfernen drücken Sie den Entriegelungsknopf in die entgegengesetzte Richtung.

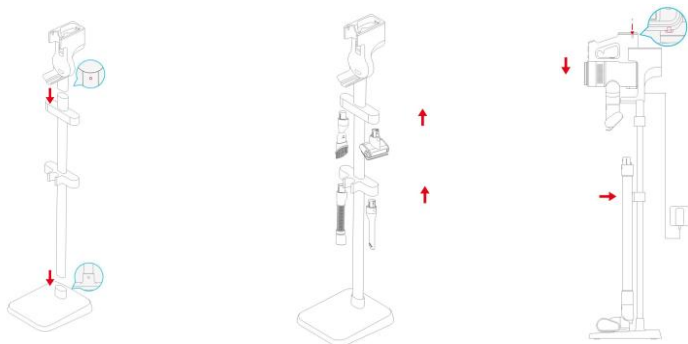


1. Schieben Sie ein Ende des Spaltreinigungskopfes in den Hauptsauganschluss der Maschine, bis der Riegel einrastet. Zum Entfernen drücken Sie den Entriegelungsknopf in die entgegengesetzte Richtung.
2. Schieben Sie den flachen Doppel-Weithals-Saugaufsatz in den Hauptsauganschluss der Maschine und lassen Sie ihn einrasten. Zum Entfernen drücken Sie den Entriegelungsknopf in die entgegengesetzte Richtung.

Installation des Bodenlade-Hängeständers ►

WARNUNG!

- * Montieren Sie wie gezeigt den Hauptkörper des Ladeständers, das Metallverbindungsrohr und den Ständersockel. Stellen Sie einen gut montierten Ladeständer senkrecht auf den Boden.
- Um ein Umkippen der Ladestation zu verhindern, darf bei der Montage nur Originalzubehör verwendet werden. Wischen Sie beim Reinigen Staub und Flecken mit einem trockenen Tuch von der Oberfläche.
- Versuchen Sie nicht, die Ladestation selbst zu reparieren, da das Gerät sonst nicht ordnungsgemäß aufgeladen wird.



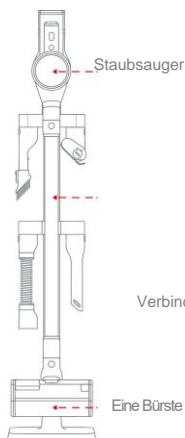
1. Verbinden Sie das Ende der Metallverbindungsstange und die Unterseite des Ständers. Nach dem Klicken ist die Stange sicher montiert.

Stecken Sie die Zubehörteile nacheinander in die entsprechenden Schlitze des Montageständers, bis Sie ein Geräusch hören "klicken".

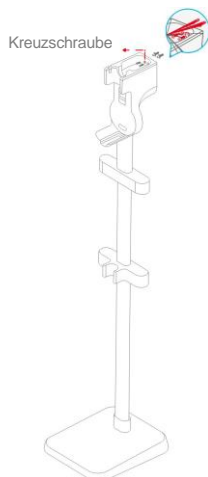
2. Richten Sie die quadratische Lasche des Staubsaugers am entsprechenden Schlitz am Hängeständer aus und setzen Sie ihn dann ein.

Verfahren zum Zusammenklappen eines Staubsaugers

Verbinden Sie das Metallverbindungsrohr und die weiche zylindrische Bodenbürste mit dem Staubsauger und stellen Sie sie dann direkt auf den Hängeständer. Die Montage ist abgeschlossen.



TIPP: Wenn Sie den Ladeständer fester befestigen möchten, kann er mit Schrauben befestigt werden.

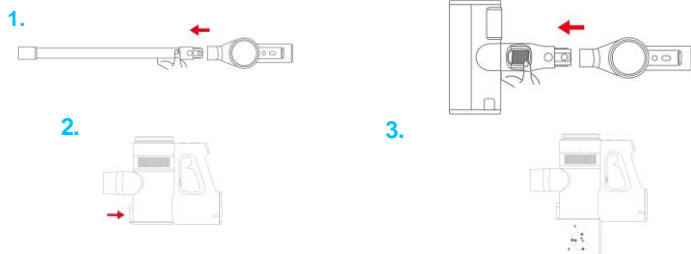


Reinigung

Anleitung zum Reinigen des Staubbehälters ►

WARNUNG!

- Schalten Sie den Strom aus, bevor Sie Teile des Staubsaugers entfernen!
- Wenn der Staub im Staubbehälter die mit „Max“ markierte Position erreicht, reinigen Sie den Staubbehälter rechtzeitig, um die beste Saugwirkung zu gewährleisten.

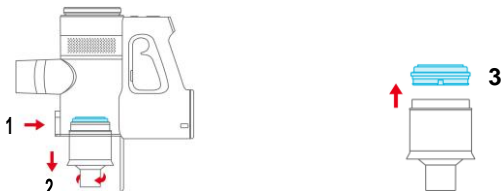


1. Schalten Sie den Strom aus, drücken Sie den Entriegelungsknopf am Metallverbindungsrohr und ziehen Sie es zusammen mit der Bodenbürste sicher heraus.
2. Richten Sie die Unterseite des Handstaubsaugers über den Staubbehälter, drücken Sie die Entriegelungstaste des Staubbehälters, öffnen Sie die untere Abdeckung des Staubbehälters, schüttern Sie ihn vorsichtig, um den Behälter zu leeren, schließen Sie die untere Abdeckung und befestigen Sie sie fest.

Anleitung zum Reinigen des HEPA-Filters der Luftzufuhr ▶

WARNUNG!

- * Alle Komponenten des Zyklonsystems können in Wasser gewaschen werden!
- * Bitte achten Sie bei der Montage darauf, dass der HEPA-Filter eingebaut ist!
- * Bei der Montage müssen alle Teile trocken sein.
- * Es wird empfohlen, den HEPA-Filter regelmäßig zu reinigen.
- * Reinigen Sie den HEPA-Filter nur unter fließendem Wasser, schrubben Sie ihn nicht und drücken Sie beim Reinigen nicht mit Gewalt. Reinigen Sie den HEPA-Filter nur unter fließendem Wasser, schrubben Sie ihn nicht und drücken Sie beim Reinigen nicht mit Gewalt.



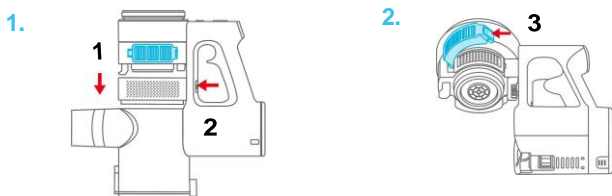
1. Drücken Sie die Entriegelungstaste für die untere Abdeckung des Staubbehälters entlang des Pfeils, um die untere Abdeckung des Staubbehälters zu öffnen.
2. Fassen Sie die Komponenten des Zyklonsystems an der Rückseite an und drehen Sie sie bis zum Anschlag gegen den Uhrzeigersinn. Anschließend können Sie die Komponenten des Zyklonsystems entfernen.
3. Entfernen Sie dann den HEPA-Luftzufuhrfilter in Pfeilrichtung. Reinigen Sie die Teile mit einer Reinigungsbürste oder spülen Sie sie mit Wasser ab und trocknen Sie sie anschließend gründlich an der Luft.

* Blau markierte Teile sind für die Reinigung vorgesehen und müssen vor der Reinigung von anderen Teilen getrennt werden.

Anleitung zum Reinigen des HEPA-Filters des Luftauslasses ▶

WARNUNG!

- Überprüfen Sie bei der Installation sorgfältig, ob der HEPA-Filter richtig positioniert ist.
- Jedes Teil muss während der Montage trocken sein.
- Es wird empfohlen, den HEPA-Filter des Luftauslasses alle sechs Monate zu reinigen und einmal im Jahr auszutauschen. Reiben Sie beim Reinigen nicht und drücken Sie nicht mit Gewalt darauf.



1. Drücken Sie die Entriegelungstaste des Staubbehälters und nehmen Sie ihn heraus. Dann wähle unterstützende Komponenten des HEPA-Filters
2. Drücken Sie vorsichtig auf die Entriegelungstaste des HEPA-Filterbehälters am Luftauslass, um den HEPA-Filter zu entfernen. Wiederholen Sie diesen Vorgang auf der anderen Seite. Reinigen Sie die Teile mit einer Reinigungsbürste oder spülen Sie sie mit Wasser ab und trocknen Sie sie anschließend gründlich an der Luft.

Anleitung zum Reinigen der weichen Bodenbürste ▶

1. Drehen Sie mit einer Münze die seitliche Verriegelung der Walzenbürstenabdeckung bis zum Anschlag gegen den Uhrzeigersinn. Ziehen Sie die Bürste entlang des Pfeils, um Schmutz zu entfernen. Verwenden Sie zum Reinigen eine Reinigungsbürste oder Wasser. Stellen Sie die Bürste dann senkrecht auf, um sie gründlich zu trocknen Luft.
2. Legen Sie die Rolle nach dem Trocknen an der Luft in den Pinsel. Passen Sie mit einer Hand den runden Schlitz an der Bürstenrolle so an, dass er mit dem runden Antriebskopf der Staubmilbenentfernungsbürste übereinstimmt. Richten Sie mit der anderen Hand die Markierungen „“ und „lock unlocked“ an der Seitenabdeckung der Walzenbürste aus und setzen Sie diese dann ein. Im Uhrzeigersinn drehen, bis die Verriegelung einrastet.

Häufige Probleme lösen

Wenn das Gerät nicht ordnungsgemäß funktioniert, sehen Sie sich bitte die folgende Tabelle an, um etwaige Probleme zu beheben.

Häufige Fehler	Gründe dafür	Lösungen
Nicht funktionsfähiges Gerät	Fehlender Filtereinsatz	Installieren Sie die Filterpatrone
	Geflochtene Walzenbürste	Entfernen Sie die Verwicklung
	Kein Strom oder schwache Batterie	Laden Sie das Gerät vor dem Gebrauch auf
	Hohe Temperaturen lösen den automatischen Schutz aus	Wenn das Gerät abgekühlt ist, starten Sie es neu
	Die Ansaugöffnung ist verstopft	Reinigen Sie die Staubabsaugöffnung
Reduzierung der Saugleistung des Geräts	Viel Abfall im Staubbehälter oder ein verstopfter Filter	Reinigen Sie den Staubbehälter und die Filterteile
	Staubabsaugöffnung verstopft	Reinigen Sie die Staubabsaugöffnung
Das Geräusch des laufenden Motors	Das Hauptsaugloch oder die Aluminiumstange ist verstopft	Entfernen Sie Verstopfungen aus der Haupteinlassöffnung und der Aluminiumstange
Das Gerät konnte nicht aufgeladen werden	Der Stecker der Ladestation ist nicht richtig eingesteckt	Überprüfen Sie, ob der Ladestecker richtig angeschlossen ist
	Schlechter Kontakt zwischen und Batterie	Überprüfen Sie, ob das Gerät und der Akku richtig eingestellt sind
	Der Originaladapter wurde nicht verwendet	Verwenden Sie nur den Originaladapter
Langsames Laden	Die Batterietemperatur ist zu hoch oder zu niedrig	Warten Sie, bis die Akkutemperatur sinkt, und laden Sie den Akku auf
Das Symbol für blockierte Luft blinkt	Die Luft ist aufgrund von Hindernissen blockiert	Hindernisse sofort entfernen
Das Symbol der verfilzten Walzenbürste blinkt	Die Bürstenwalze ist verwickelt	Schmutz sofort von der Bodenbürste entfernen
Das Symbol für fehlende Filterelemente blinkt	An der Luftzufuhr ist kein HEPA-Filter installiert	Überprüfen Sie, ob der HEPA-Filter an der Luftzufuhr ordnungsgemäß installiert ist
Das Symbol für den Austausch des Filterelements blinkt	Das Filterelement hat das Ende seiner Lebensdauer erreicht	Tauschen Sie die Filterpatrone aus. Drücken Sie die Tasten „AUTO“ und „-“ gleichzeitig länger als 5 Sekunden und setzen Sie sie dann zurück
Das Einstellungssymbol blinkt	Motoranomalien	Entfernen Sie Hindernisse im Inneren des Geräts oder starten Sie das Gerät neu
	Die Betriebszeit ist zu lang oder die Temperatur ist zu hoch	Schalten Sie das Gerät zum Abkühlen aus und starten Sie es dann erneut

Produktparameter

SUPERPULL V100 Kabelloser, intelligenter AKKU - Handstaubsauger

Name	SUPERPULL	Verbrauch in Watt	450W
Modell	V100	Batteriekapazität	2500mAh
Spannung in Volt	25.9V =	Adapter	SC362-320100V

Weiche Bodenbürste

Modell	V100	Verbrauch in Watt	40W
Spannung in Volt	25.9V=		

Elektrische Bürste zur Entfernung von Hausstaubmilben

Modell	V100	Verbrauch in Watt	20W
Spannung in Volt	25.9=		

Wiederaufladbarer Lithium-Ionen-Akku

Modell	2103000800	Batteriekapazität	2.5Ah 64.75Wh
Spannung in Volt	25.9V = 71NR19/65 25R	Max. Spannung beim Laden	32V =

Adapter

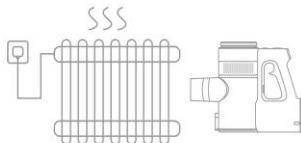
Modell	SC362-320100V	Ausgabe	32V = 1A
Eingang	100-240V-50/60Hz 1A		

WARTUNG

Versuchen Sie nicht, mit dem Staubsauger Flüssigkeiten aufzusaugen.



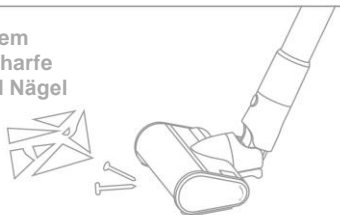
Laden oder lagern Sie den Staubsauger nicht in der Nähe einer Wärmequelle oder an feuchten Orten wie der Küche oder dem Badezimmer.



Versuchen Sie nicht, mit dem Staubsauger brennende oder heiße Gegenstände wie Zigarettenkippen und Kohlestaub aufzusaugen.



Versuchen Sie nicht, mit dem Staubsauger harte oder scharfe Gegenstände wie Glas und Nägel aufzusaugen.



Happy wife Happy life

Manual + more informations on
Handbuch + weitere Informationen zu
Návod + viac informácií na
Návod + více informací na
Kézikonv + további információ
Instrukcje + więcej informacji
Instructiuni + Mai multe informatii la



www.nedes.eu